



MANOIR DE KERAZAN

INSTITUT DE FRANCE



OFFRE PÉDAGOGIQUE

CYCLE 1, 2, 3, 4



2024-2025



KERAZAN

EN QUELQUES MOTS



Kerazan, situé entre Pont l'Abbé et Loctudy, à seulement 25 minutes de Quimper, est un lieu unique en son genre. Ce domaine historique, comprenant un manoir du XVI^e siècle, un parc à l'anglaise de 5 hectares, ainsi que des terres agricoles et boisées, est l'une des plus anciennes seigneuries du Pays Bigouden.

Son dernier propriétaire, Joseph-Georges Astor, collectionneur passionné et mécène des XIX^e et XX^e siècles, a légué son patrimoine artistique et immobilier à l'Institut de France, dans le but de le rendre accessible à tous.

Grâce à ce geste, le manoir de Kerazan offre aujourd'hui un témoignage précieux et authentique de l'art de vivre de l'aristocratie bretonne au XIX^e siècle.

Inscrit au titre des monuments historiques, Kerazan invite les visiteurs à voyager dans le temps. **C'est, non seulement un site d'une grande richesse historique et culturelle, mais aussi un outil pédagogique inestimable pour les enseignants désireux de faire découvrir à leurs élèves le patrimoine breton sous un angle vivant et immersif.**



Portrait de Joseph-Georges Astor, 1920



NOS OBJECTIFS PÉDAGOGIQUES



Nous proposons aux établissements scolaires plusieurs thématiques de **visites et différents ateliers** en lien avec les programmes scolaires de l'Education Nationale. L'objectif est de créer des ponts entre les matières en proposant un contenu diversifié et adapté à chaque âge. Au-delà de la dimension culturelle, Kerazan souhaite fournir aux élèves des **clés de lecture pour mieux comprendre le territoire, la biodiversité locale et la société française d'autrefois** afin de leur permettre d'appréhender plus aisément le monde dans lequel ils grandissent.

VENIR À KERAZAN C'EST...



Fréquenter, rencontrer

Cultiver sa curiosité et son plaisir à rencontrer des œuvres d'art issues d'une collection éclectique et découvrir un lieu culturel et historique.



Pratiquer

Produire un écrit, un dessin, ou toute autre création inspirée par la visite du site.



S'appropriier

Exprimer une émotion dans un compte rendu écrit ou oral, utiliser un vocabulaire approprié, contextualiser, décrire et analyser une œuvre.

CYCLE 1

Mobiliser le langage dans toutes ses dimensions

Agir, s'exprimer, comprendre à travers les activités physiques et artistiques Explorer le monde

Acquérir les premiers outils mathématiques

CYCLE 2, 3, 4

Découvrir et connaître les langages pour penser et communiquer

Se former en tant qu'humain et citoyen

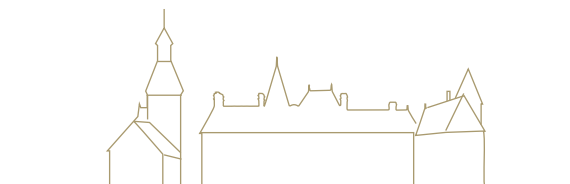
Découvrir et connaître les systèmes naturels et les systèmes techniques

Découvrir et connaître les représentations du monde et l'activité humaine

VISITEZ KERAZAN AVEC VOS ÉLÈVES



Toute l'année, le Manoir de Kerazan vous accueille pour des visites et des ateliers. Plusieurs types de visites vous sont proposés.

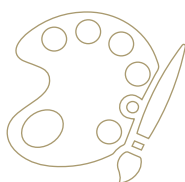


1. LA VISITE EN AUTONOMIE

L'équipe enseignante encadre et anime elle-même la visite. Des **outils pédagogiques** sont mis **à disposition sur demande**.

> Livrets d'activités : *La nature est dans l'art, Écrire à Kerazan, Chasseur d'œuvres d'art et la course d'orientation.*

🕒 1h



3. LES ATELIERS

Nous proposons des ateliers à réaliser **sur site ou en classe** avec notre médiatrice culturelle. Ceux-ci peuvent être accompagnés d'une visite. Ils peuvent être conçus sur mesure en fonction des projets de la classe.

🕒 1h30

2. LA VISITE GUIDÉE

La visite est assurée par une **guide conférencière agréée par le ministère de la Culture et de la Communication**. La thématique est choisie en amont avec le professeur en correspondance avec le projet de classe. Chaque visite est **adaptée au niveau de la classe** et répond aux directives officielles de l'Éducation nationale. Les visites guidées permettent aux élèves **d'élargir leurs regards, leurs connaissances et favorisent les échanges**.

🕒 1h







LES VISITES GUIDÉES

1 HEURE

DÉCOUVRIR KERAZAN



Le Manoir de Kerazan

Cycle 1, 2, 3, 4

Lors d'une première visite au Manoir, les élèves s'intéressent à l'histoire et à l'architecture du lieu, aux collections présentes, au parc et sont initiés à quelques notions de conservation.

Un tableau ? Quel drôle d'objet !

Cycle 1, 2, 3, 4

Les élèves découvrent ce qu'est un tableau et s'initient aux différents genres, aux différentes étapes de réalisation et aux différentes techniques. Ils apprennent à reconnaître les différentes parties d'un tableau, les plans et la composition. Ils sont initiés à la perspective et aux effets recherchés par les peintres.

Focus !

Cycle 1, 2, 3, 4

Les élèves sont sensibilisés à l'histoire de l'art et apprennent à observer attentivement une ou plusieurs œuvres.



DÉCOUVRIR L'ART



Palette aux mille couleurs

Cycle 1, 2

Les enfants découvrent le manoir et le parc aux travers des couleurs et des formes. Ils apprennent à reconnaître les couleurs primaires et sont initiés aux mélanges des couleurs et aux différents processus de fabrication.

C'est quoi cette tête ?

Le portrait.

Cycle 1, 2, 3, 4

Une grande diversité de portraits est visible au sein de la collection Astor. Durant cette visite, les élèves observent les différents visages présents dans les différentes salles du Manoir, leurs expressions, la position des différents modèles, leurs habits. Ils apprennent à découvrir le langage caché des portraits.

À la découverte des paysages du manoir : Attention au vent !

Cycle 1, 2, 3, 4

Se balader sur la plage en pleine tempête, tremper ses pieds, au calme, dans un ruisseau, entendre les oiseaux chanter... Les élèves sont invités à vivre une immersion au sein des nombreux paysages présents dans la collection Astor et à découvrir les peintres qui les ont réalisés.



DÉCOUVRIR LA BRETAGNE



La vie quotidienne en Bretagne

Cycle 1, 2, 3, 4

Le Manoir de Kerazan permet aux élèves de découvrir la vie quotidienne au XIX^e siècle en pays bigouden. La collection Astor témoigne des traditions populaires et des costumes bretons et invite les jeunes élèves à découvrir leur territoire et ses paysages au travers des œuvres de Charles Cottet, Maurice Denis, Yan d'Argent, Jules Noël, etc.

Visite en dix mots bretons

Cycle 1, 2, 3, 4

Les élèves sont invités à découvrir l'histoire du manoir en apprenant 10 mots bretons !



Auguste Goy, *L'Homme de Pont-Aven*. Étude au fusain.



Maurice Denis, *Pardon de Notre-Dame de la Clarté*, 1926. Huile sur toile.

DÉCOUVRIR LA NATURE



La nature se met en scène

Cycle 1, 2, 3, 4

Les élèves sont invités à découvrir des fleurs, des arbres et des animaux présents au sein de la collection du manoir et du parc. Ils apprennent à observer la faune et la flore de Kerazan et découvrent la façon dont les peintres se plaisent à dessiner les arbres, les fleurs et les animaux.

La ronde des saisons

Cycle 1, 2

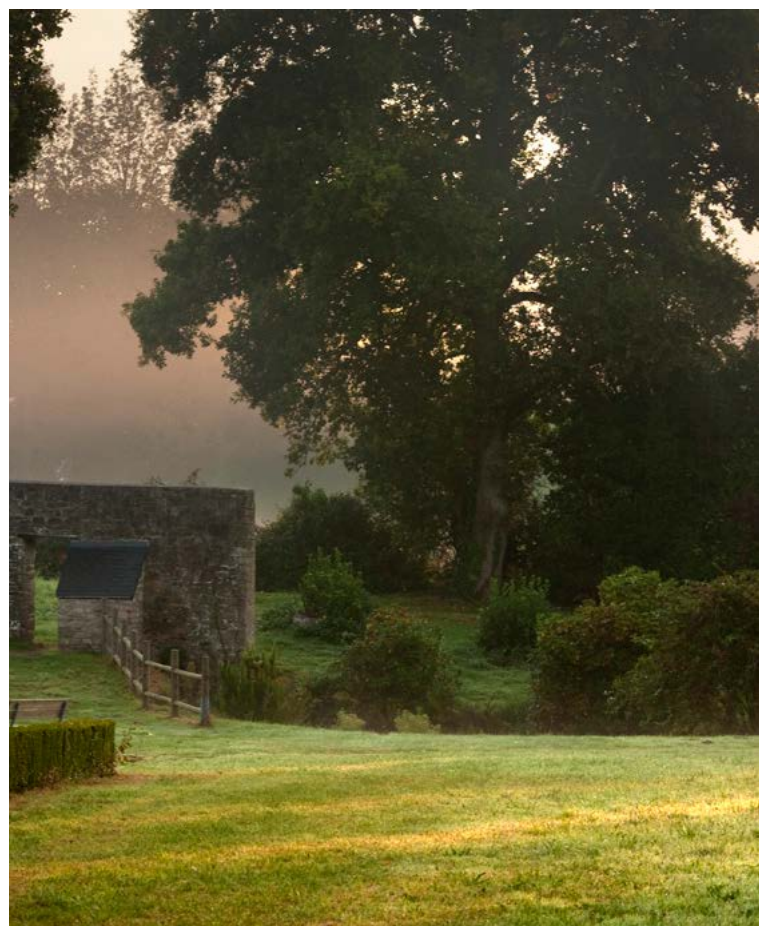
> Visite conseillée en 4 séances

En découvrant le parc du Manoir de Kerazan au fil des mois, les enfants affinent leurs connaissances des saisons et sont invités à observer l'évolution des paysages et des écosystèmes.

De la cime à la racine

Rentrée 2025-2026

L'arbre est au centre de cette visite. Les élèves sont invités à le décortiquer de haut en bas pour découvrir ses différentes parties et leurs rôles dans la préservation de la biodiversité. Ils découvrent les différents arbres présents dans la collection et dans le parc.



DÉCOUVRIR AUTREMENT



L'art en débat

Cycle 2, 3, 4

Les élèves sont invités à découvrir une ou plusieurs œuvres en débattant autour de questions variées. Ils deviennent ainsi acteurs de la visite, apprennent à s'écouter et à développer un argumentaire construit.

Course d'orientation

Cycle 2, 3, 4

Répartis en petits groupes, les élèves apprennent à se repérer dans l'espace, travaillent en équipe et se dépassent en découvrant le Manoir de Kerazan et son parc !

Kerazan dans tous les sens !

Rentrée 2025-2026

Les élèves découvrent le Manoir de Kerazan au travers des 5 sens. Cette visite ludique et méditative met leurs sens en éveil !

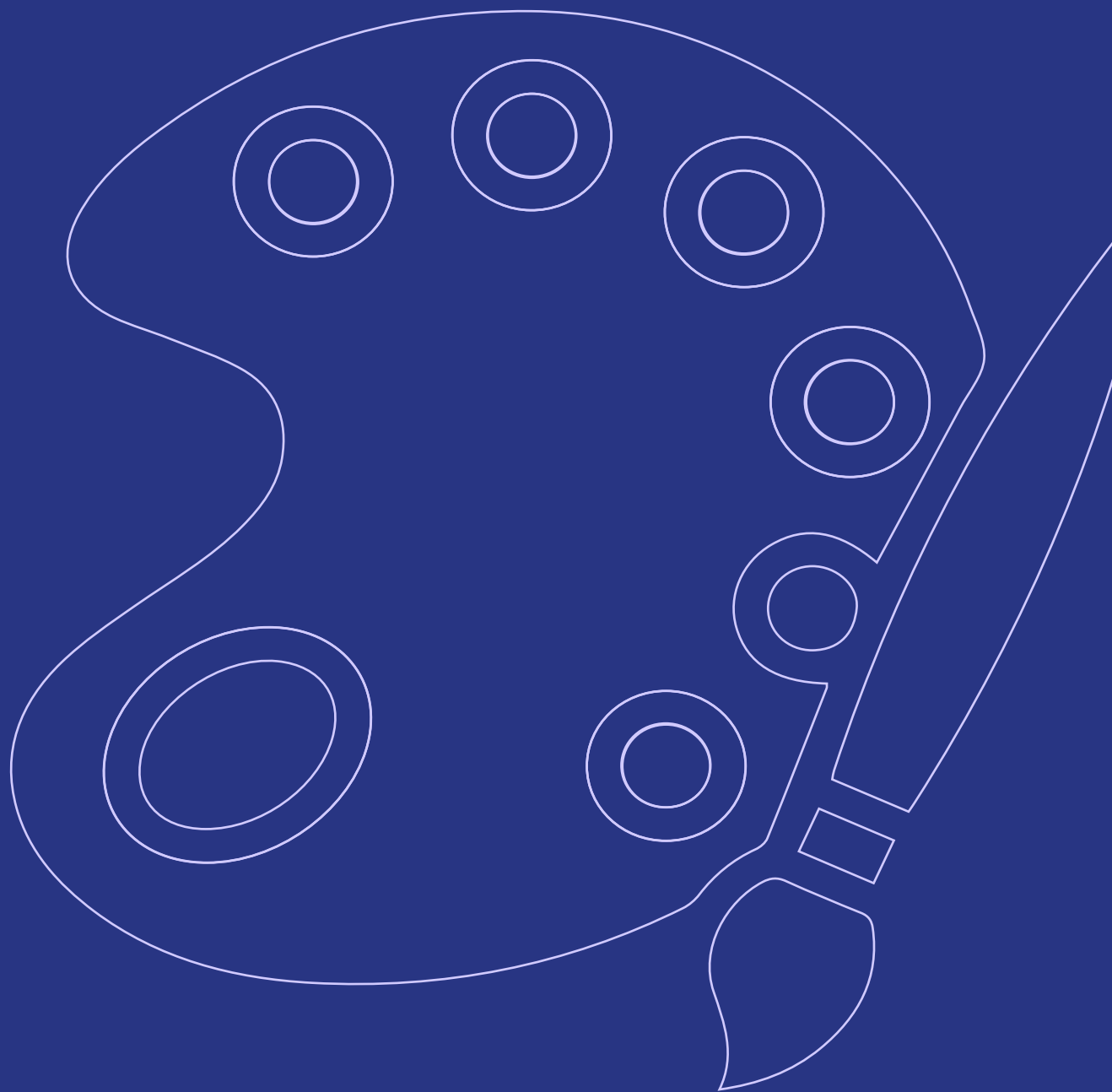


LA VISITE SUR-MESURE

Le service éducatif se tient à la disposition des enseignants pour développer de nouvelles thématiques de visite en lien avec le programme scolaire et les activités réalisées en classe.







LES ATELIERS

1 HEURE ET DEMI

NOS ATELIERS



Sur site ou en classe avec notre médiatrice culturelle.

- Accompagné d'une visite si souhaité.
- Sur mesure selon les projets de la classe.

 en moyenne 1h30

Une heure / une œuvre

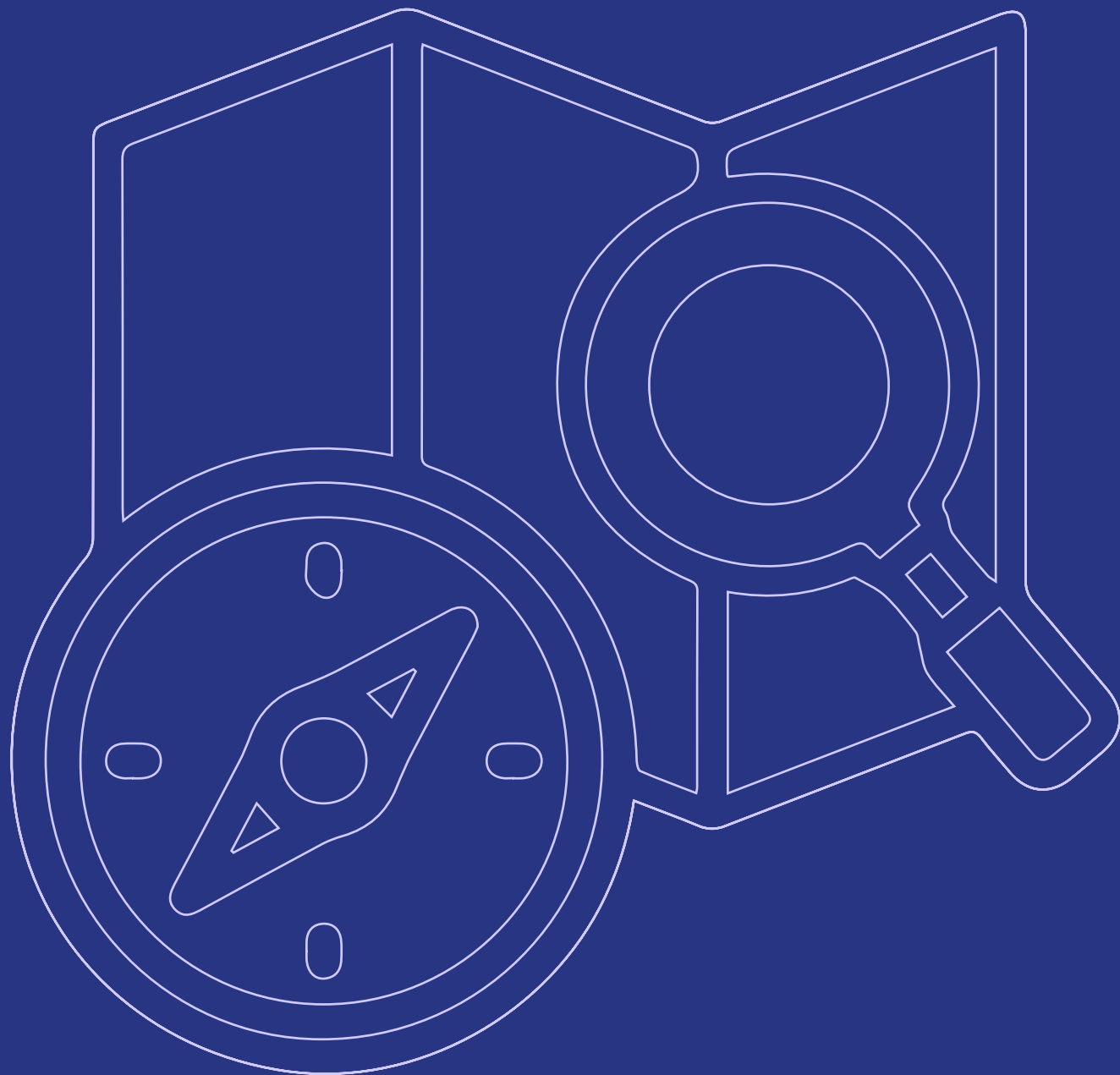
Une heure pour **découvrir et appréhender une œuvre** présente au sein de la collection. Un corpus d'œuvres vous est proposé, afin d'aborder différents thèmes récurrents de l'histoire de l'art.

Une heure / une technique

Une heure pour **découvrir et appréhender une technique artistique** (gravure, peinture à l'huile, sculpture, aquarelle, photographie, pastel, fusain, sanguine) présente au sein de la collection du manoir. Cela permet aux élèves de comprendre le travail des artistes et de développer leur créativité.







LES PARCOURS EXPLORATEURS

RENTÉE 2025-2026

LES PARCOURS EXPLORATEURS

 3 heures

Rentrée 2025-2026



Les apprentis explorateurs

Cycle 1

Explorer. Partir à la découverte du manoir et du parc.

> *Thématique de visite au choix*

Rencontrer la faune, la flore et observer les couleurs du parc, les sons, les textures, les odeurs.

> *Visite sensorielle*

Ramasser. Le parc du manoir est un véritable trésor si l'on est un peu observateur.

> *Collecte des trésors du parc*

Savoir représenter ce qui nous entoure.

> *Atelier collage*



Les apprentis artistes

Cycle 2

Découvrir le domaine tout en résolvant des énigmes pour en apprendre plus sur le manoir, le parc et ses habitants.

> *Livret pédagogique « Chasseur d'œuvres d'art »*

Observer l'environnement.

> *Visite au choix dans rubrique*

« Nature » ou « Course d'orientation »

Savoir représenter ce qui nous entoure.

> *Atelier croquis ou atelier gouache*





RÉSERVER SA VISITE



LES TARIFS

Etablissement non adhérent au Pass Kerazan

Visite libre — 3€/ élève - Gratuit enseignants et accompagnateurs

Visite guidée — 5€/ élève - Gratuit enseignants et accompagnateurs

Forfait 4 visites - 15€/élève

Atelier - 6€/ élève (*comprend la visite libre du Manoir si réalisé sur place*)

Etablissement adhérent au Pass Kerazan

> Adhésion annuelle : 190€

Cet abonnement annuel offre au cours de l'année scolaire, à tous les enseignants des établissements adhérents, dans le cadre de la préparation d'une visite, l'accès libre au Manoir. En sortie scolaire il offre des avantages tarifaires.

Visite libre — Gratuit

Visite guidée — 3€/ élève - Gratuit enseignants et accompagnateurs

Forfait 4 visites - 12€/élève - Gratuit enseignants et accompagnateurs

Atelier - 4€/ élève (*comprend la visite libre du Manoir si réalisé sur place*)

LES PETITS PLUS

Sécurité

Le Manoir de Kerazan dispose d'un parc clôturé de 5 hectares. Les plans d'eau sont sécurisés et un parking est situé à l'entrée du manoir.

Restauration

Kerazan dispose d'une aire de pique-nique. En cas de mauvais temps, des salles sont mises à votre disposition.

Privatisation

Il est possible de privatiser Kerazan pour vos fêtes de fin d'année, les cross ou autres événements organisés par votre école



MODALITÉS DE RÉSERVATION

- **Merci de prendre contact avec nous au moins 10 jours avant la date envisagée.** Vous pourrez ainsi organiser avec nous votre visite. Nous nous engageons à répondre sous 48h. Si vous choisissez la visite en autonomie, les documents pédagogiques vous sont transmis par mail à la signature du devis. Celle-ci vaut confirmation.
- **En cas d'annulation,** merci de bien vouloir nous prévenir **au moins 48h à l'avance** au **06 04 44 35 12** ou par mail à **kerazan@institutdefrance.fr**.
- Le **règlement** peut se faire par **virement** lors de votre réservation ou **sur place**, au moment de votre visite. Nous n'acceptons pas les acomptes.

CONTACTS

Renseignements offre pédagogique

Adèle Agassant-Naudi

adele.agassant-naudi@institutdefrance.fr

Réservations

Soazig Guichaoua

kerazan@institutdefrance.fr

06 04 44 35 12



MANOIR DE KERAZAN

INSTITUT DE FRANCE



25 rue du Suler, 29750 LOCTUDY

www.kerazan.fr

